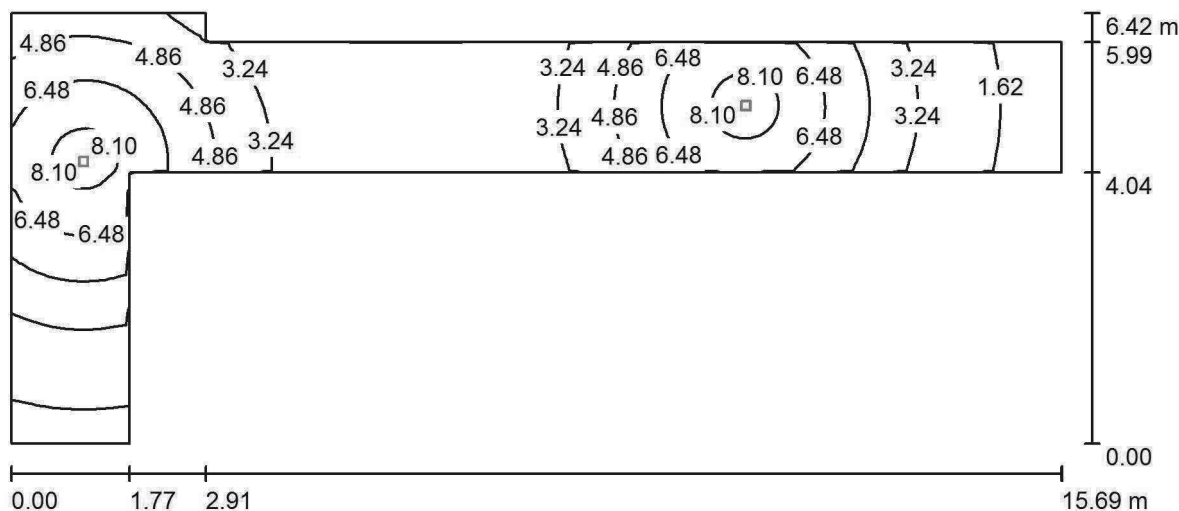


AWEX
Sp. z o.o. Sp. k.
ul. Długa 39 Masłomiaża
32-091 Michałowice

Edytor Adam Mstowski
Telefon +48 12 681 55 15
faks +48 12 681 55 22
e-Mail amstowski@awex.eu

BG - 0.2 KORYTARZ-1 / Podsumowanie



Wysokość pomieszczenia: 2.460 m, Wysokość montażu: 2.460 m, Współczynnik konserwacji: 0.95

Wartości Lux, Skala 1:113

Powierzchnia	ρ [%]	E_m [lx]	E_{min} [lx]	E_{max} [lx]	E_{min} / E_m
Płaszczyzna pracy	/	4.25	1.06	9.16	0.250
Podłoga	0	4.21	1.06	9.01	0.252
Sufit	0	0.00	0.00	0.00	0.000
Ściany (8)	0	5.31	0.00	177	/

Płaszczyzna pracy:

Wysokość: 0.020 m
Siatka: 128 x 128 Punkty
Margines: 0.000 m

Wykaz opraw

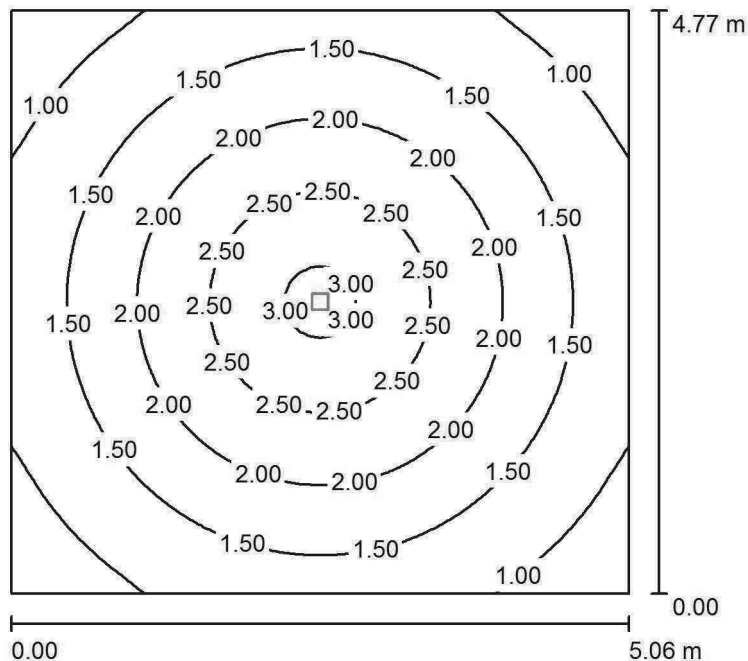
Nr.	Ilość	Etykieta (Czynnik korekcyjny)	Φ (Oprawa) [lm]	Φ (Lampy) [lm]	P [W]
1	2	AWEX LV2O/3W/B LV2O/3W/B (1.000)	390	390	3.0
			W sumie: 780	W sumie: 780	6.0

Specyfikacja mocy przyłączeniowej: $0.15 \text{ W/m}^2 = 3.62 \text{ W/m}^2 / 100 \text{ lx}$ (Powierzchnia podstawowa: 39.00 m^2)

AWEX
Sp. z o.o Sp. k.
ul. Długa 39 Masłomiaża
32-091 Michałowice

Edytor Adam Mstowski
Telefon +48 12 681 55 15
faks +48 12 681 55 22
e-Mail amstowski@awex.eu

BG - 0.3 SZATNIA-1 / Podsumowanie



Wysokość pomieszczenia: 2.460 m, Wysokość montażu: 2.460 m, Współczynnik konserwacji: 0.95

Wartości Lux, Skala 1:62

Powierzchnia	ρ [%]	E_m [lx]	E_{min} [lx]	E_{max} [lx]	E_{min} / E_m
Płaszczyzna pracy	/	1.69	0.68	3.20	0.401
Podłoga	0	1.67	0.68	3.15	0.405
Sufit	0	0.00	0.00	0.00	0.000
Ściany (4)	0	1.92	0.02	5.92	/

Płaszczyzna pracy:

Wysokość: 0.020 m
Siatka: 64 x 64 Punkty
Margines: 0.000 m

UGR

Lewa ściana >30
Dolna ściana >30
(CIE, SHR = 0.25.)

Wzdłuż-

W poprzek

do osi oświetlenia

Wykaz opraw

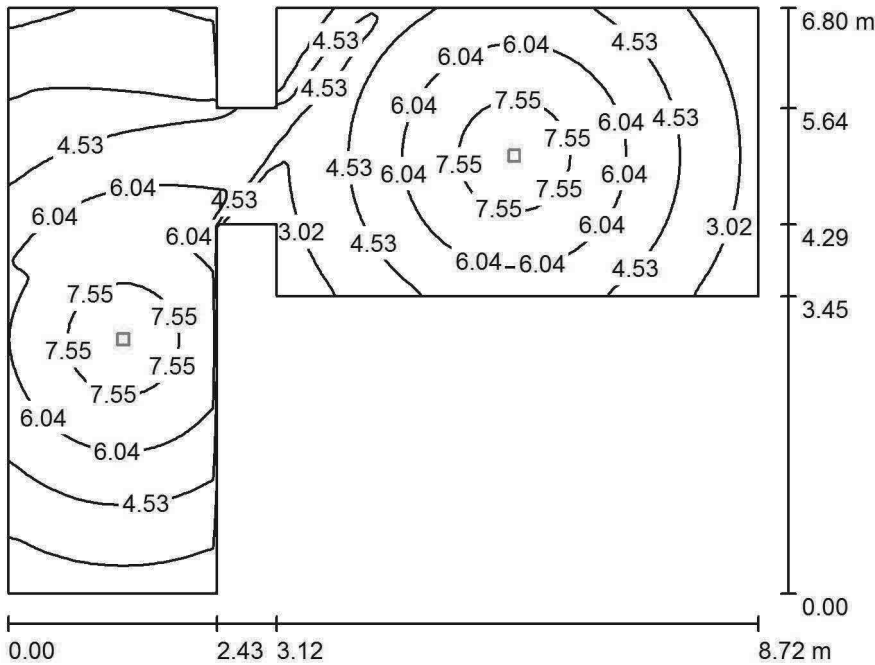
Nr.	Ilość	Etykieta (Czynnik korekcyjny)	Φ (Oprawa) [lm]	Φ (Lampy) [lm]	P [W]
1	1	AWEX LV2O/1W/B LV2O/1W/B (1.000)	140	140	1.0
			W sumie: 140	W sumie: 140	1.0

Specyfikacja mocy przyłączeniowej: $0.04 \text{ W/m}^2 = 2.45 \text{ W/m}^2/100 \text{ lx}$ (Powierzchnia podstawowa: 24.14 m^2)

AWEX
Sp. z o.o Sp. k.
ul. Długa 39 Masłomiaćca
32-091 Michałowice

Edytor Adam Mstowski
Telefon +48 12 681 55 15
faks +48 12 681 55 22
e-Mail amstowski@awex.eu

BG - 0.8 KORYTARZ-2 / Podsumowanie



Wysokość pomieszczenia: 2.460 m, Wysokość montażu: 2.460 m, Współczynnik konserwacji: 0.95

Wartości Lux, Skala 1:88

Powierzchnia	ρ [%]	E_m [lx]	E_{min} [lx]	E_{max} [lx]	E_{min} / E_m
Płaszczyzna pracy	/	5.03	1.38	8.91	0.275
Podłoga	0	4.98	1.38	8.77	0.278
Sufit	0	0.00	0.00	0.00	0.000
Ściany (12)	0	6.51	0.01	78	/

Płaszczyzna pracy:

Wysokość: 0.020 m
Siatka: 128 x 128 Punkty
Margines: 0.000 m

Wykaz opraw

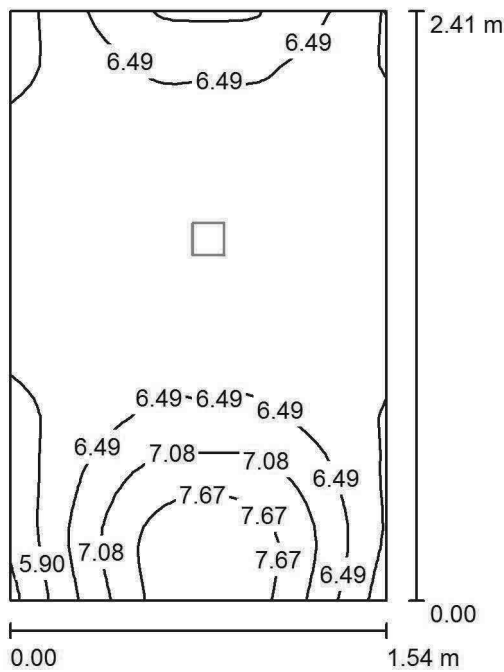
Nr.	Ilość	Etykieta (Czynnik korekcyjny)	Φ (Oprawa) [lm]	Φ (Lampy) [lm]	P [W]
1	2	AWEX LV2O/3W/B LV2O/3W/B (1.000)	390	390	3.0
			W sumie: 780	W sumie: 780	6.0

Specyfikacja mocy przyłączeniowej: $0.17 \text{ W/m}^2 = 3.29 \text{ W/m}^2/100 \text{ lx}$ (Powierzchnia podstawowa: 36.22 m^2)

AWEX
Sp. z o.o. Sp. k.
ul. Długa 39 Masłomiaćca
32-091 Michałowice

Edytor Adam Mstowski
Telefon +48 12 681 55 15
faks +48 12 681 55 22
e-Mail amstowski@awex.eu

BG - 2.02 KORYTARZ1 / Podsumowanie



Wysokość pomieszczenia: 3.450 m, Wysokość montażu: 3.450 m, Współczynnik konserwacji: 0.95

Wartości Lux, Skala 1:31

Powierzchnia	ρ [%]	E_m [lx]	E_{min} [lx]	E_{max} [lx]	E_{min} / E_m
Płaszczyzna pracy	/	6.51	5.20	8.16	0.798
Podłoga	0	6.44	5.17	8.07	0.803
Sufit	0	0.00	0.00	0.00	0.000
Ściany (4)	0	13	0.00	105	/

Płaszczyzna pracy:

Wysokość: 0.020 m
Siatka: 32 x 32 Punkty
Margines: 0.000 m

Wykaz opraw

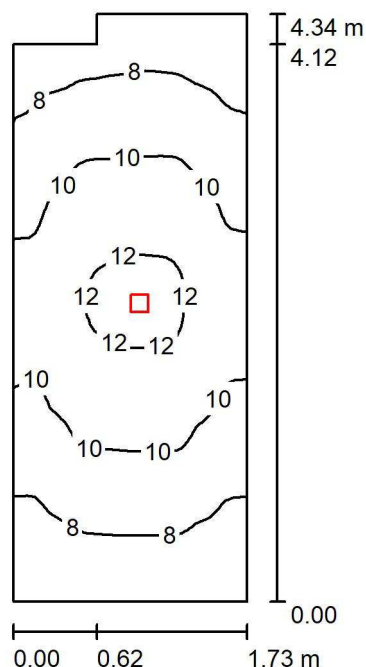
Nr.	Ilość	Etykieta (Czynnik korekcyjny)	Φ (Oprawa) [lm]	Φ (Lampy) [lm]	P [W]
1	1	AWEX LV2U/3W/B LV2U/3W/B (1.000)	390	390	3.0
W sumie:			390	390	3.0

Specyfikacja mocy przyłączeniowej: $0.81 \text{ W/m}^2 = 12.42 \text{ W/m}^2/100 \text{ lx}$ (Powierzchnia podstawowa: 3.71 m^2)



Edytor
Telefon
faks
e-Mail

Pom. 1.19 / Podsumowanie



Wysokość pomieszczenia: 2.500 m, Wysokość montażu: 3.150 m,
Współczynnik konserwacji: 0.77

Wartości Lux, Skala 1:56

Powierzchnia	ρ [%]	E_m [lx]	E_{min} [lx]	E_{max} [lx]	E_{min} / E_m
Płaszczyzna pracy	/	9.46	6.14	13	0.649
Podłoga	20	6.36	4.99	7.74	0.784
Sufit	70	4.59	2.65	12	0.578
Ściany (6)	50	8.00	2.17	43	/

Płaszczyzna pracy:

Wysokość: 0.850 m
Siatka: 64 x 32 Punkty
Margines: 0.000 m

Wykaz opraw

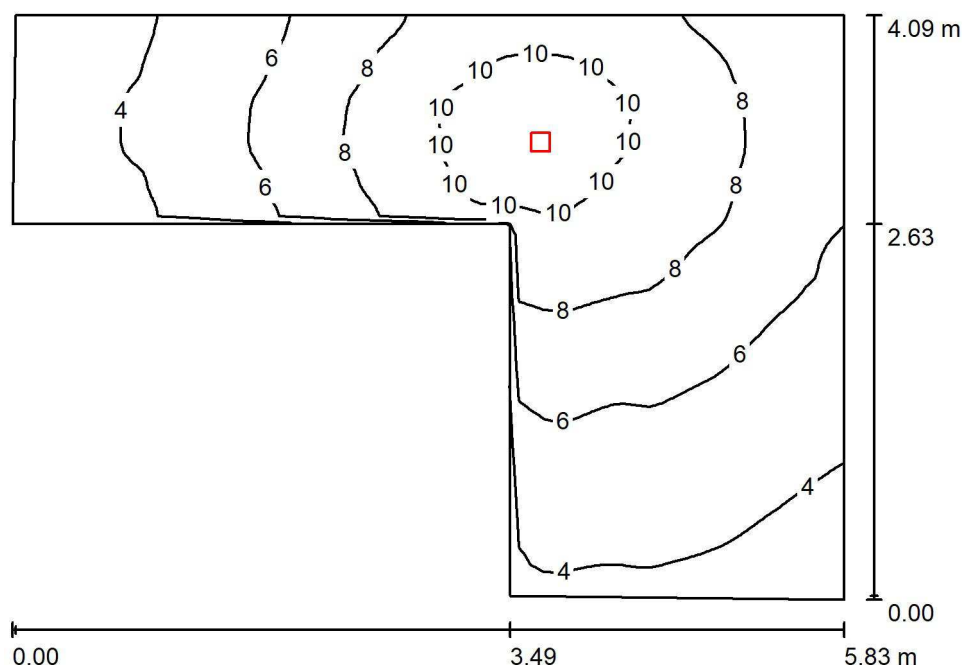
Nr.	Ilość	Etykieta (Czynnik korekcyjny)	Φ (Oprawa) [lm]	Φ (Lampy) [lm]	P [W]
1	1	AWEX LV2O/3W/B LV2O/3W/B (1.000)	390	390	3.0
W sumie:			390	390	3.0

Specyfikacja mocy przyłączeniowej: $0.41 \text{ W/m}^2 = 4.30 \text{ W/m}^2/100 \text{ lx}$ (Powierzchnia podstawowa: 7.37 m^2)



Edytor
Telefon
faks
e-Mail

Pom. 1.22, / Podsumowanie



Wysokość pomieszczenia: 2.500 m, Wysokość montażu: 3.150 m,
Współczynnik konserwacji: 0.77

Wartości Lux, Skala 1:53

Powierzchnia	ρ [%]	E_m [lx]	E_{min} [lx]	E_{max} [lx]	E_{min} / E_m
Płaszczyzna pracy	/	6.58	3.00	11	0.456
Podłoga	20	4.79	2.82	6.81	0.589
Sufit	70	2.66	1.60	9.12	0.599
Ściany (6)	50	5.14	1.47	44	/

Płaszczyzna pracy:

Wysokość: 0.850 m
Siatka: 64 x 64 Punkty
Margines: 0.000 m

Wykaz opraw

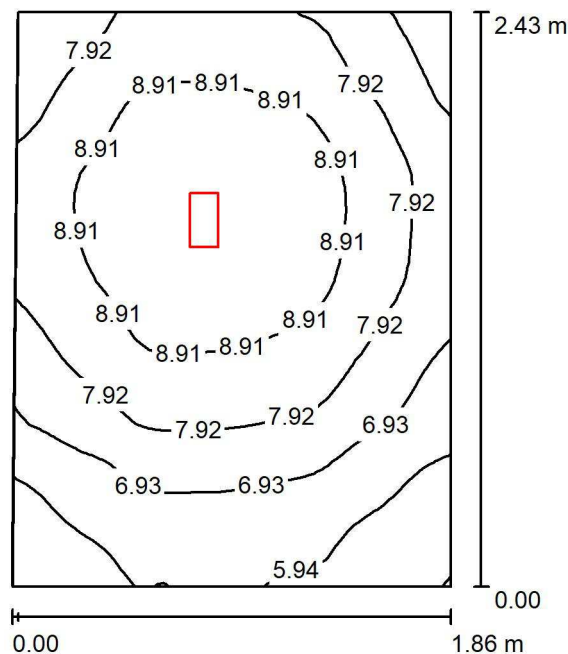
Nr.	Ilość	Etykieta (Czynnik korekcyjny)	Φ (Oprawa) [lm]	Φ (Lampy) [lm]	P [W]
1	1	AWEX LV2O/3W/B LV2O/3W/B (1.000)	390	390	3.0
W sumie:			390	390	3.0

Specyfikacja mocy przyłączeniowej: $0.21 \text{ W/m}^2 = 3.12 \text{ W/m}^2/100 \text{ lx}$ (Powierzchnia podstawowa: 14.60 m^2)



Edytor
Telefon
faks
e-Mail

Pom. 1.16 / Podsumowanie



Wysokość pomieszczenia: 2.500 m, Wysokość montażu: 3.150 m,
Współczynnik konserwacji: 0.77

Wartości Lux, Skala 1:32

Powierzchnia	ρ [%]	E_m [lx]	E_{min} [lx]	E_{max} [lx]	E_{min} / E_m
Płaszczyzna pracy	/	7.87	4.93	9.88	0.627
Podłoga	20	5.17	3.97	5.90	0.768
Sufit	70	3.22	2.14	6.56	0.664
Ściany (4)	50	5.60	2.17	22	/

Płaszczyzna pracy:

Wysokość: 0.850 m
Siatka: 32 x 32 Punkty
Margines: 0.000 m

Wykaz opraw

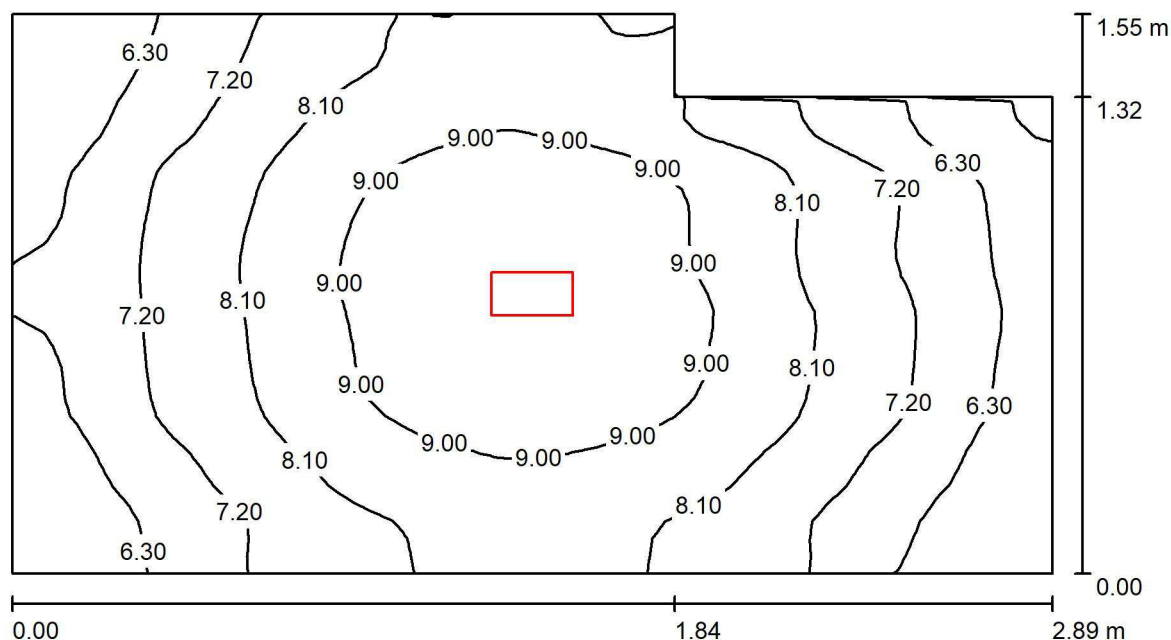
Nr.	Ilość	Etykieta (Czynnik korekcyjny)	Φ (Oprawa) [lm]	Φ (Lampy) [lm]	P [W]
1	1	AWEX ETS/1W/B ETS/1W/B (1.000)	130	130	1.0
W sumie:			130	130	1.0

Specyfikacja mocy przyłączeniowej: $0.22 \text{ W/m}^2 = 2.84 \text{ W/m}^2 / 100 \text{ lx}$ (Powierzchnia podstawowa: 4.47 m^2)



Edytor
Telefon
faks
e-Mail

Pom. 2.23, 3.12, 4.12 / Podsumowanie



Wysokość pomieszczenia: 2.500 m, Wysokość montażu: 3.150 m,
Współczynnik konserwacji: 0.77

Wartości Lux, Skala 1:21

Powierzchnia	ρ [%]	E_m [lx]	E_{min} [lx]	E_{max} [lx]	E_{min} / E_m
Płaszczyzna pracy	/	7.78	5.18	9.68	0.665
Podłoga	20	5.04	4.01	5.70	0.796
Sufit	70	3.16	2.46	7.52	0.778
Ściany (6)	50	5.31	1.91	21	/

Płaszczyzna pracy:

Wysokość: 0.850 m
Siatka: 64 x 32 Punkty
Margines: 0.000 m

Wykaz opraw

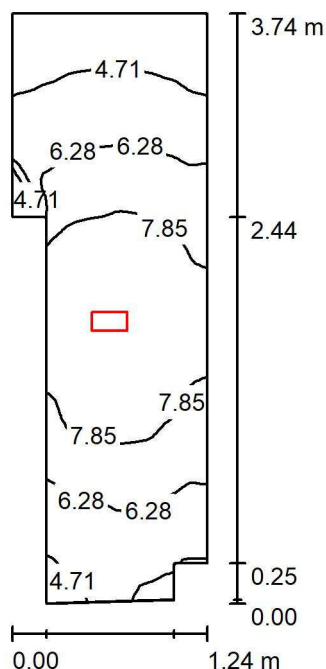
Nr.	Ilość	Etykieta (Czynnik korekcyjny)	Φ (Oprawa) [lm]	Φ (Lampy) [lm]	P [W]
1	1	AWEX ETS/1W/B ETS/1W/B (1.000)	130	130	1.0
W sumie:			130	130	1.0

Specyfikacja mocy przyłączeniowej: $0.24 \text{ W/m}^2 = 3.03 \text{ W/m}^2/100 \text{ lx}$ (Powierzchnia podstawowa: 4.24 m^2)



Edytor
Telefon
faks
e-Mail

Pom. 2.24, 3.11, 4.11 / Podsumowanie



Wysokość pomieszczenia: 2.500 m, Wysokość montażu: 3.150 m,
Współczynnik konserwacji: 0.77

Wartości Lux, Skala 1:48

Powierzchnia	ρ [%]	E_m [lx]	E_{min} [lx]	E_{max} [lx]	E_{min} / E_m
Płaszczyzna pracy	/	6.61	1.46	9.32	0.221
Podłoga	20	4.29	1.40	5.20	0.325
Sufit	70	2.74	1.40	9.00	0.512
Ściany (8)	50	4.06	0.88	35	/

Płaszczyzna pracy:

Wysokość: 0.850 m
Siatka: 32 x 64 Punkty
Margines: 0.000 m

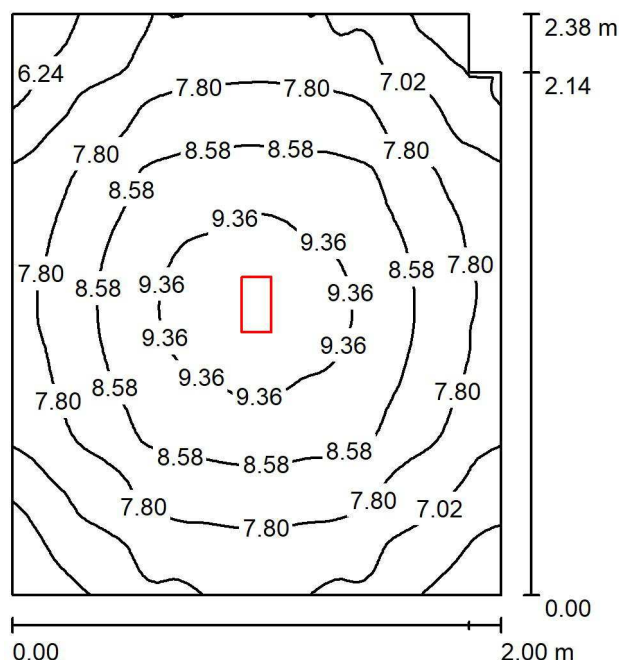
Wykaz opraw

Nr.	Ilość	Etykieta (Czynnik korekcyjny)	Φ (Oprawa) [lm]	Φ (Lampy) [lm]	P [W]
1	1	AWEX ETS/1W/B ETS/1W/B (1.000)	130	130	1.0
W sumie:			130	130	1.0

Specyfikacja mocy przyłączeniowej: $0.25 \text{ W/m}^2 = 3.76 \text{ W/m}^2/100 \text{ lx}$ (Powierzchnia podstawowa: 4.03 m^2)

Edytor
Telefon
faks
e-Mail

Pom. 5.09 / Podsumowanie



Wysokość pomieszczenia: 2.500 m, Wysokość montażu: 3.150 m,
Współczynnik konserwacji: 0.77

Wartości Lux, Skala 1:31

Powierzchnia	ρ [%]	E_m [lx]	E_{min} [lx]	E_{max} [lx]	E_{min} / E_m
Płaszczyzna pracy	/	7.98	5.70	9.61	0.715
Podłoga	20	5.25	4.30	5.89	0.819
Sufit	70	3.12	2.56	4.98	0.818
Ściany (6)	50	5.57	2.36	14	/

Płaszczyzna pracy:

Wysokość: 0.850 m
Siatka: 64 x 64 Punkty
Margines: 0.000 m

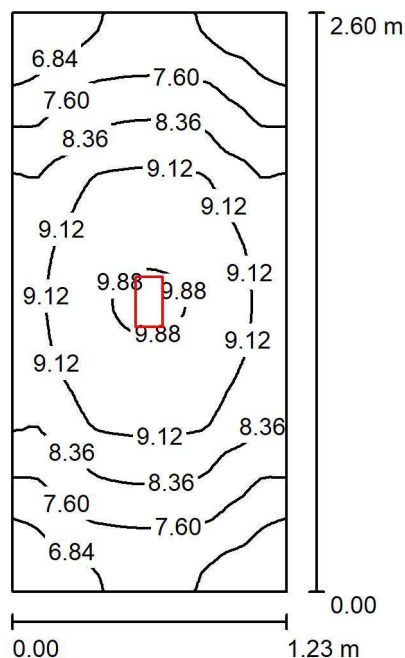
Wykaz opraw

Nr.	Ilość	Etykieta (Czynnik korekcyjny)	Φ (Oprawa) [lm]	Φ (Lampy) [lm]	P [W]
1	1	AWEX ETS/1W/B ETS/1W/B (1.000)	130	130	1.0
W sumie:			130	130	1.0

Specyfikacja mocy przyłączeniowej: $0.21 \text{ W/m}^2 = 2.65 \text{ W/m}^2/100 \text{ lx}$ (Powierzchnia podstawowa: 4.73 m^2)

Edytor
Telefon
faks
e-Mail

Pom. 5.08 / Podsumowanie



Wysokość pomieszczenia: 2.500 m, Wysokość montażu: 3.150 m,
Współczynnik konserwacji: 0.77

Wartości Lux, Skala 1:34

Powierzchnia	ρ [%]	E_m [lx]	E_{min} [lx]	E_{max} [lx]	E_{min} / E_m
Płaszczyzna pracy	/	8.34	6.15	9.94	0.738
Podłoga	20	5.19	4.41	5.74	0.849
Sufit	70	3.85	3.00	7.54	0.778
Ściany (4)	50	5.88	1.95	27	/

Płaszczyzna pracy:

Wysokość: 0.850 m
Siatka: 64 x 32 Punkty
Margines: 0.000 m

Wykaz opraw

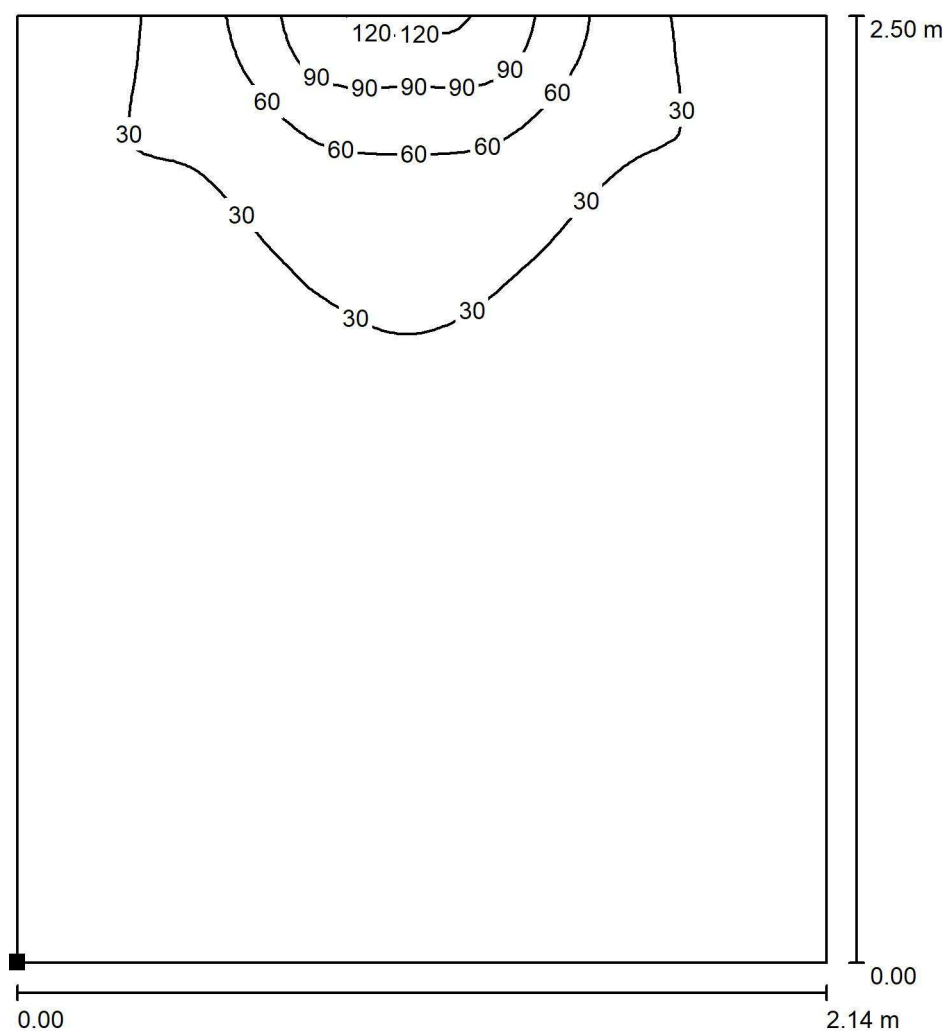
Nr.	Ilość	Etykieta (Czynnik korekcyjny)	Φ (Oprawa) [lm]	Φ (Lampy) [lm]	P [W]
1	1	AWEX ETS/1W/B ETS/1W/B (1.000)	130	130	1.0
W sumie:			130	W sumie: 130	1.0

Specyfikacja mocy przyłączeniowej: $0.31 \text{ W/m}^2 = 3.75 \text{ W/m}^2/100 \text{ lx}$ (Powierzchnia podstawowa: 3.20 m^2)

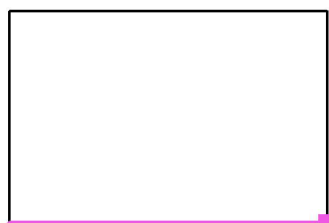


Edytor
Telefon
faks
e-Mail

hydranty / Ściana 1 / Izolinie (E)



Położenie powierzchni w
pomieszczeniu:
Zaznaczony punkt:
(3.835 m, 6.919 m, 0.000 m)



Wartości Lux, Skala 1 : 20

Siatka: 64 x 64 Punkty

E_m [lx]
21

E_{min} [lx]
5.99

E_{max} [lx]
127

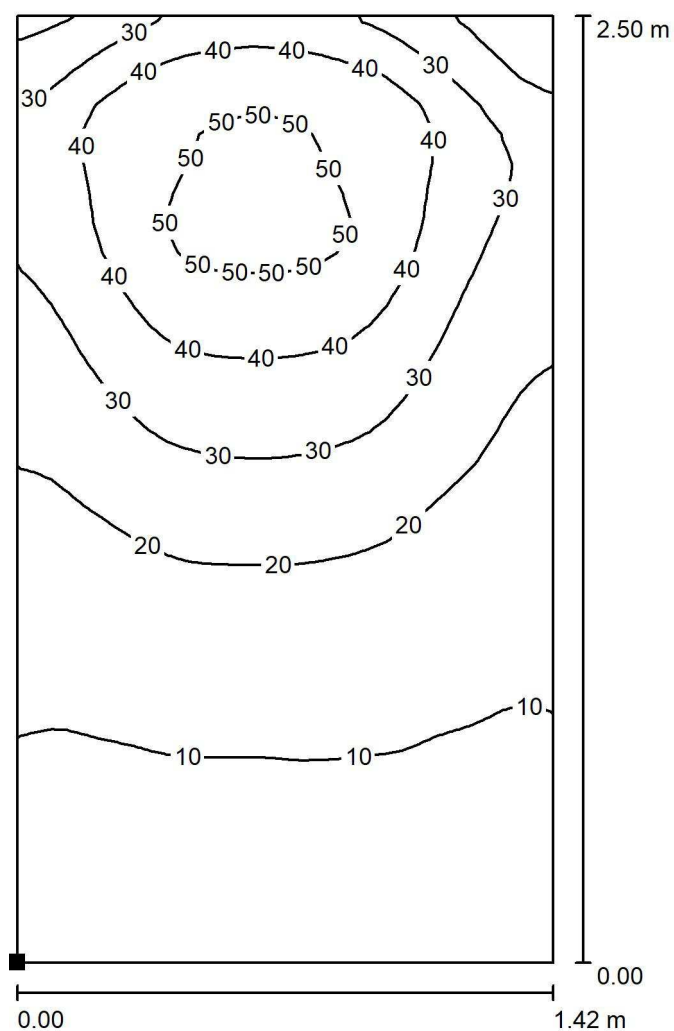
E_{min} / E_m
0.286

E_{min} / E_{max}
0.047



Edytor
Telefon
faks
e-Mail

hydranty / Ściana 2 / Izolinie (E)



Położenie powierzchni w
pomieszczeniu:
Zaznaczony punkt:
(3.835 m, 8.335 m, 0.000 m)



Wartości Lux, Skala 1 : 20

Siatka: 32 x 32 Punkty

E_m [lx]
24

E_{min} [lx]
6.92

E_{max} [lx]
54

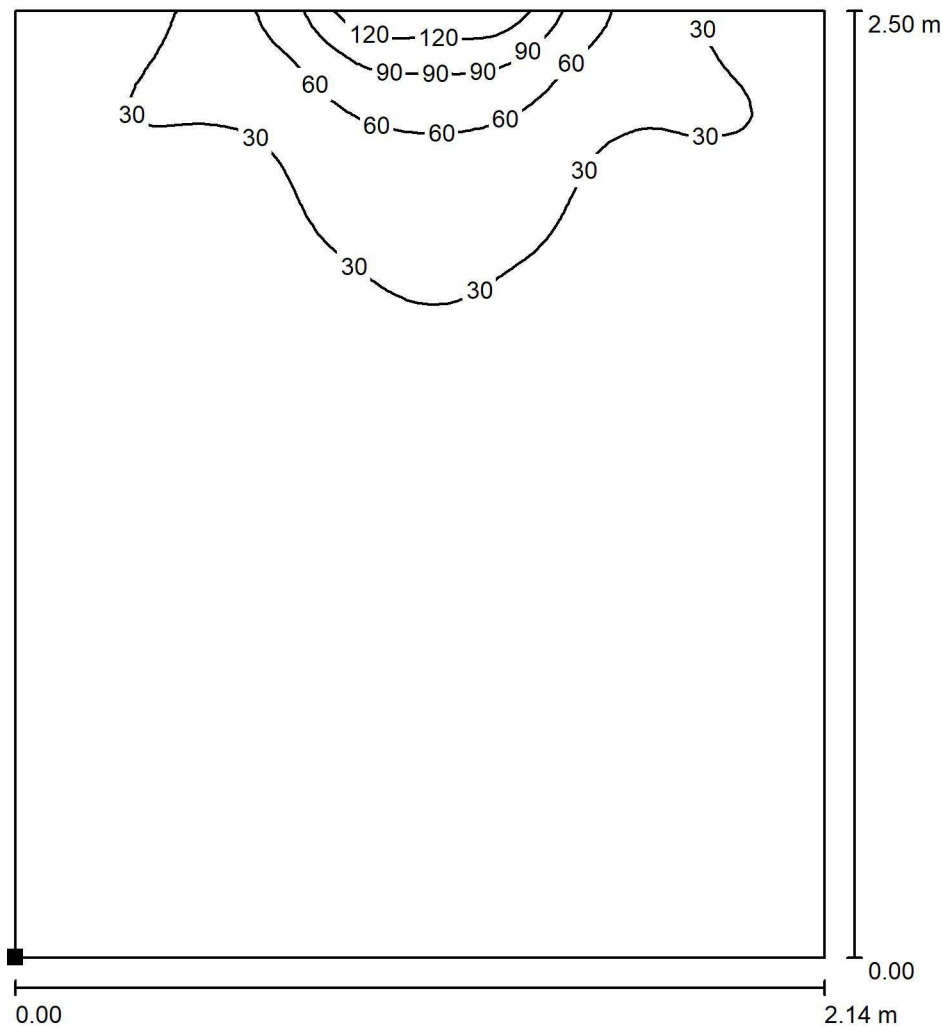
E_{min} / E_m
0.290

E_{min} / E_{max}
0.128

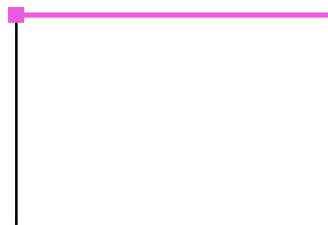


Edytor
Telefon
faks
e-Mail

hydranty / Ściana 3 / Izolinie (E)



Położenie powierzchni w
pomieszczeniu:
Zaznaczony punkt:
(1.695 m, 8.335 m, 0.000 m)



Wartości Lux, Skala 1 : 20

Siatka: 64 x 64 Punkty

E_m [lx]
20

E_{min} [lx]
5.86

E_{max} [lx]
147

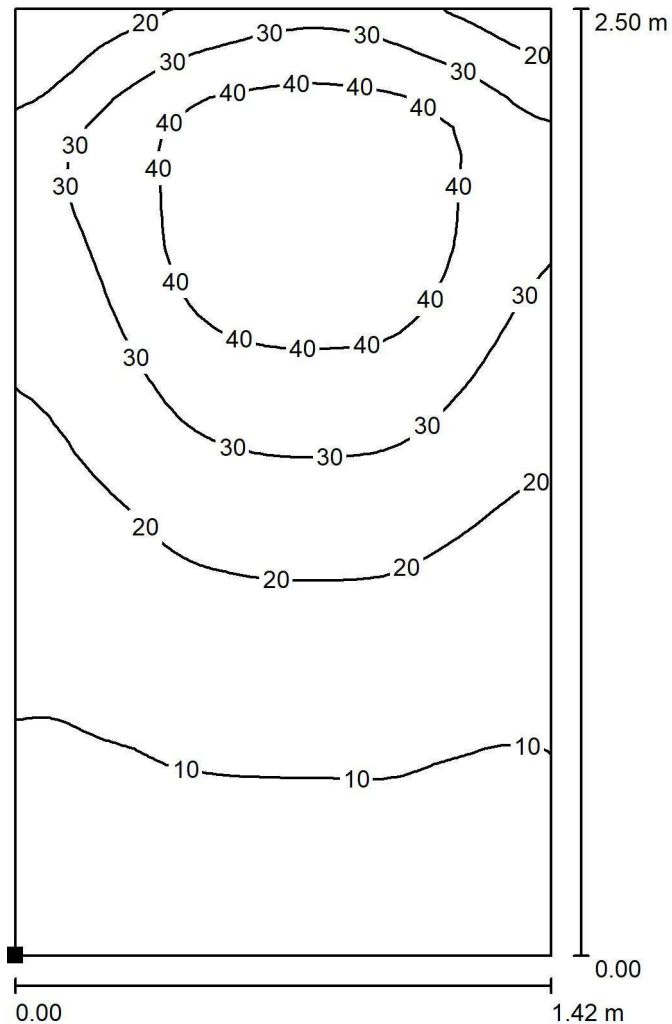
E_{min} / E_m
0.291

E_{min} / E_{max}
0.040

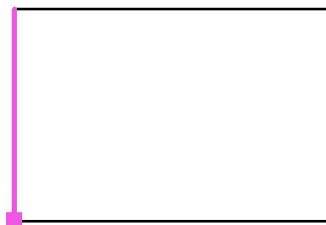


Edytor
Telefon
faks
e-Mail

hydranty / Ściana 4 / Izolinie (E)



Położenie powierzchni w
pomieszczeniu:
Zaznaczony punkt:
(1.695 m, 6.919 m, 0.000 m)



Wartości Lux, Skala 1 : 20

Siatka: 32 x 32 Punkty

E_m [lx]
23

E_{min} [lx]
7.01

E_{max} [lx]
48

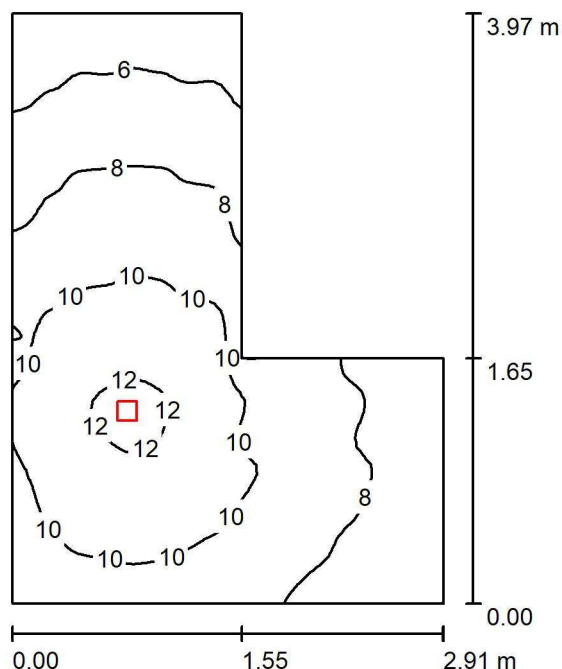
E_{min} / E_m
0.302

E_{min} / E_{max}
0.145



Edytor
Telefon
faks
e-Mail

Pom. 0.1 / Podsumowanie



Wysokość pomieszczenia: 2.500 m, Wysokość montażu: 3.150 m,
Współczynnik konserwacji: 0.77

Wartości Lux, Skala 1:51

Powierzchnia	ρ [%]	E_m [lx]	E_{min} [lx]	E_{max} [lx]	E_{min} / E_m
Płaszczyzna pracy	/	8.82	4.85	13	0.550
Podłoga	20	6.03	4.29	7.60	0.711
Sufit	70	4.12	2.80	10	0.679
Ściany (6)	50	7.27	2.40	42	/

Płaszczyzna pracy:

Wysokość: 0.850 m
Siatka: 64 x 64 Punkty
Margines: 0.000 m

Wykaz opraw

Nr.	Ilość	Etykieta (Czynnik korekcyjny)	Φ (Oprawa) [lm]	Φ (Lampy) [lm]	P [W]
1	1	AWEX LV2O/3W/B LV2O/3W/B (1.000)	390	390	3.0
W sumie:			390	390	3.0

Specyfikacja mocy przyłączeniowej: $0.36 \text{ W/m}^2 = 4.05 \text{ W/m}^2/100 \text{ lx}$ (Powierzchnia podstawowa: 8.40 m^2)